



泉茂 ハンサムな絵のつくりかた

Handsome Heart, Handsome Art: The World of Izumi Shigeru

2017年1月27日(金) - 3月26日(日)



《インディアン》1956年 石版、紙 48.8×39.0cm

和歌山県立近代美術館

〒640-8137 和歌山市吹上 1-4-14

TEL 073-436-8690 FAX 073-436-1337

E-MAIL moma_w@future.ocn.ne.jp WEB <http://www.momaw.jp/>

泉茂 ハンサムな絵のつくりかた

2017年1月27日(金)～3月26日(日)

叙情的な作風で版画家として評価された青年時代から、文学性を排除した晩年の明快な表現へ。関西の美術を牽引してきた泉茂（いずみ・しげる 1922-1995）の画業を紹介します。

大阪市に生まれた泉は、1939（昭和 14）年大阪市立工芸学校図案科を卒業した後、大丸百貨店に勤務のかたわら中之島洋画研究所に学びました。戦後、制作に専心するようになり、1951（昭和 26）年に瑛九らと結成した「デモクラート美術家協会」で活動しましたが、泉が 1956（昭和 31）年の第 1 回東京国際版画ビエンナーレ展で新人奨励賞を受賞したことをきっかけに同会は解散、1959（昭和 34）年ニューヨークに渡り、そののちパリへ移りました。



1.



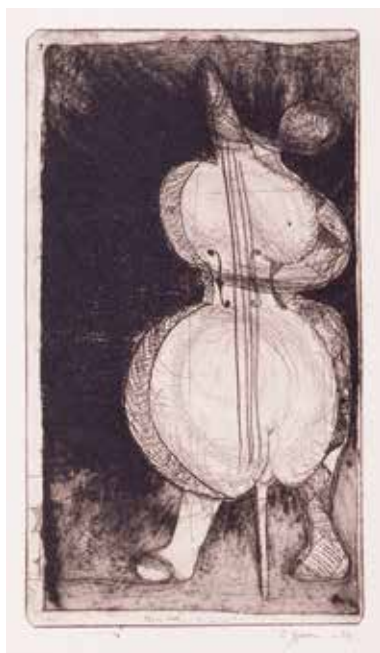
2.

そしてこの頃から、芸術とは作家の内部で生まれ、凝縮されたイメージを探求するばかりではなく、発見するものであるという考えにもとづき、自身が描いたドローイングから筆跡の一部分を切り取って拡大し、緻密な筆使いで再現するという方法で制作をはじめました。以後も意識的に自らが定めた制作方法を転換しながら、刺激的な表現を展開していきました。

それは、いちど版画家として高く評価された泉が、版画家の枠にとどめられることなく画家として生きるための、そして、自身に挑戦するかのよう
に生涯たゆむことなく描き続けるための方法でもありました。それぞれの作品の魅力とともに、いま自身の生き方に向き合っている方にも、これから自身の仕事を始めようとしている方にも、その仕事術をあわせてご覧いただきたい展覧会です。

関連事業

- **川嶋哲郎ジャズ・ライブ「探求を超えた発見。自己への挑戦。」**
2月11日(土・祝) 14:00 から 2階ホールにて
- **こども美術館部「ぶぶんとぜんたい」(小学生対象の鑑賞会)**
2月18日(土) 14:00 から会場にて(当日開始時間までに要受付)
- **講演会「泉茂の若き日々 デモクラートの活動を中心に」** 講師：安來正博(国立国際美術館主任研究員)
2月25日(土) 14:00 から 2階ホールにて
- **学芸員による展示解説**
3月11日(土) 14:00 から会場にて(要観覧券)
- **講演会「泉茂 ハンサムな絵のつくりかた」** 講師：植野比佐見(当館主任学芸員)
3月25日(土) 14:00 から 2階ホールにて



3.



4.



5.

掲載用画像については、広報担当にお問合せ下さい。

1. 畑祥雄『ちょっと他所いきの自画像』より「泉茂」1980年 写真、紙 40.0×50.5cm 2. 《Painting (DF1005)》1965年 油彩、キャンバス 161.5×130.5cm 3. 《深夜のセロ弾き》1954年 銅版、紙 18.3×10.6cm
4. 《しゃも》1957年 油彩、キャンバス 65.2×48.5cm 5. 《層》1961年 銅版、紙 45.0×51.9cm
6. 《Painting (FS2008)》1967年 油彩、キャンバス 154.0×249.5cm 7. 《分裂》1992年 アクリル絵具、キャンバス 194.3×162.2cm 8. 《鎮魂歌》1988年 アクリル絵具、キャンバス 260.0×195.3cm
表紙. 《インディアン》1956年 石版、紙 48.8×39.0cm



6.



7.



8.

開催概要

会場	和歌山県立近代美術館 2階展示室 展示室C
主催	和歌山県立近代美術館
会期	2017年1月27日(金)～3月26日(日)
開館時間	9時30分～17時(入場は16時30分まで)
休館日	月曜日(ただし3月20日は開館し、3月21日休館)
観覧料	一般510(410)円、大学生300(250)円()内は20名以上の団体料金 * 高校生以下、65歳以上、障害者の方、県内に在学中の外国人留学生は無料 * 第4土曜日(1月28日、2月25日、3月25日)は「紀陽文化財団の日」として大学生無料

【同時期開催】

コレクション展 2017-春

特集展示 群像—交錯する声

【会期】1月27日(金)～5月7日(日)

【会場】1階展示室

学芸担当：植野比佐見 広報担当：島

和歌山県立近代美術館

〒640-8137 和歌山市吹上 1-4-14

TEL 073-436-8690 (代表)

FAX 073-436-1337

E-MAIL moma_w@future.ocn.ne.jp

WEB <http://www.momaw.jp/>