

2023(令和5)年7月11日(火)–9月10日(日)

この展覧会では、作品の一つ一つにはキャプションを付けていません。

この目録6ページの地図と作品の番号をあわせてごらんください。

ここには作者名、作品名、制作年、技法・材質、寸法(縦×横×奥行 cm)を記載しています。

名前の後に☆がついているのは和歌山ゆかりの作家です。

ご注意をお願いします

- ・作品にさわらないよう少し離れてご鑑賞ください。
- ・展示室では鉛筆を使用してください。
- ・写真撮影は可能ですが、あなたが撮影されたものは、個人として楽しむほかは、著作権法上、権利者に無断では使用できません。著作権者の権利を侵害しないよう注意してください。フラッシュ、三脚、自撮り棒は使用しないでください。また、他の来館者の鑑賞を妨げないようご配慮ください。

この展覧会では、橋本知成さん(1990年湯浅町出身)の作品を当館の収蔵作品とともに紹介しています。

橋本さんは、土で形を作って焼く、陶芸という方法で作品を作っています。光を反射して複雑な色彩をはなつ作品の表面は、一見したところ陶器に見えないかもしれません。また、セメントに砂を混ぜて固めたモルタルで作った形を組み合わせた作品もあります。

陶もモルタルも、わたしたちの身近にある素材ですが、その素材を用いながら、橋本さんは独自の作品を作っています。

そんな橋本さんの作品は、世界中で高く評価され、イギリスのヴィクトリア&アルバート美術館やアメリカのロサンゼルス・カウンティ美術館等に収蔵されています。

この展覧会では、橋本さんの作品と美術館のいろいろな作品をあわせて展示しています。それぞれの作品の形や色、材料の似ているところや違うところを見つけながら、作品がかもし出す雰囲気味わってください。

橋本さんの制作の様子などを紹介する映像がYouTubeで公開されています。見てみてください。



1 橋本 知成

HASHIMOTO Tomonari / 1990–☆



Untitled

2022(令和4)

陶土、酸化金属、釉薬、モルタル

274.0×81.8×30.2

個人蔵

3 橋本 知成

HASHIMOTO Tomonari / 1990–☆



Untitled

2022(令和4)

陶土、酸化金属、釉薬、モルタル

200.0×15.0×47.5

個人蔵

2 橋本 真之

HASHIMOTO Masayuki / 1947–



どういつじくうかん かさ さんこ かじつ
同一時空間に重なりたい三個の果実

Three Fruits Desiring to Overlap
on the Same Time and Space

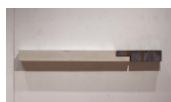
1986(昭和61)

銅(鍛金) 84.0×26.0×28.0

田中恒子氏寄贈

4 橋本 知成

HASHIMOTO Tomonari / 1990–☆



Untitled

2023(令和5)

陶土、酸化金属、釉薬、モルタル

13.9×250.0×16.5

個人蔵

5 橋本 知成
HASHIMOTO Tomonari/1990-☆



Untitled

2023(令和5)

陶土、酸化金属、釉薬、モルタル
18.3×240.0×15.3
個人蔵

10 橋本 知成
HASHIMOTO Tomonari/1990-☆



Untitled

2023(令和5)

陶土、酸化金属、釉薬、モルタル
51.6×60.0×19.3
個人蔵

6 ジャッド, ドナルド
JUDD, Donald/1928-1994



むだい
無題

Untitled

1988(昭和63)

アルミニウム 30.0×210.4×30.0

11 橋本 知成
HASHIMOTO Tomonari/1990-☆



Untitled

2022(令和4)

陶土、酸化金属、釉薬、モルタル
76.0×41.0×41.0
個人蔵

7 原田 要
HARADA Kaname/1961-



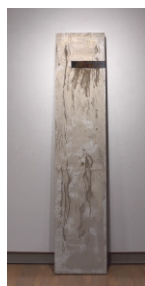
かいが にわ けんうん
絵画の庭-巻雲

Garden of Painting - cirrus cloud

2001(平成13)

木、顔料、他 15.0×446.0×21.0
個人蔵

12 橋本 知成
HASHIMOTO Tomonari/1990-☆

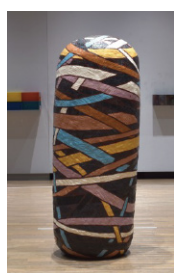


Untitled

2022(令和4)

陶土、酸化金属、釉薬、モルタル
240.5×50.0×7.0
個人蔵

8 金子 潤
KANEKO Jun/1942-



Tall DANGO

1986(昭和61)

陶 180.0×66.0×66.0

13 李 禹煥
LEE U-Fan/1936-



てん
点より

From Point

1980(昭和55)

岩彩、キャンバス 193.9×258.8

9 橋本 知成
HASHIMOTO Tomonari/1990-☆



Untitled

2022(令和4)

陶土、酸化金属、釉薬 12.5×260.5×12.5
個人蔵

14 野田 裕示
NODA Hiroji/1952-☆



WORK 505

1988(昭和63)

アクリル絵具、キャンバス
262.3×183.2×7.0

15 橋本 知成
HASHIMOTO Tomonari/1990-☆



Untitled

2021(令和3)
陶土、酸化金属、釉薬、モルタル
166.0×20.0×20.0
個人蔵

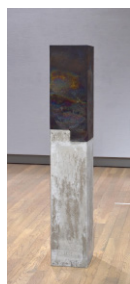
19 橋本 知成
HASHIMOTO Tomonari/1990-☆



Untitled

2023(令和5)
陶土、酸化金属、釉薬、モルタル
159.5×16.7×22.8
個人蔵

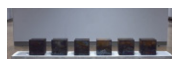
16 橋本 知成
HASHIMOTO Tomonari/1990-☆



Untitled

2021(令和3)
陶土、酸化金属、釉薬、モルタル
143.5×24.0×24.0
個人蔵

20 橋本 知成
HASHIMOTO Tomonari/1990-☆



Untitled

2022(令和4)
陶土、酸化金属、釉薬 35.0×35.0×35.0 6
点組
個人蔵

17 橋本 知成
HASHIMOTO Tomonari/1990-☆



Untitled

2023(令和5)
陶土、酸化金属、釉薬、モルタル
185.5×25.7×25.7
個人蔵

21 建畠 覚造
TATEHATA Kakuzo/1919-2006☆



か
殻

Shell

1957(昭和32)
セメント、土管 73.0×50.0×76.0
作者寄贈

18 橋本 知成
HASHIMOTO Tomonari/1990-☆



Untitled

2023(令和5)
陶土、酸化金属、釉薬、モルタル
150.0×25.2×22.7
個人蔵

22 秋山 陽
AKIYAMA You/1953-



じゅんへいげん
準平原 882

Penepplain 882

1988(昭和63)
陶 73.0×129.0×70.0
作者寄贈

23 ノグチ, イサム
NOGUCHI, Isamu/1904-1988



ヴォイド

Void

1971(昭和46)/1979(昭和54)鑄造
ブロンズ 116.0×86.0×66.0

24 橋本 知成
HASHIMOTO Tomonari/1990-☆



Untitled

2023(令和5)
陶土、酸化金属、釉薬 190.0×85.0×85.0
個人蔵

28 橋本 知成
HASHIMOTO Tomonari/1990-☆



Untitled

2023(令和5)
陶土、酸化金属、釉薬
105.0×105.0×105.0
個人蔵

25 江口 週
EGUCHI Shu/1932-



ひしろう
飛翔のはじまり
The Beginning to Fly
1981(昭和56)
木 204.0×58.0×54.0

29 泉 茂
IZUMI Shigeru/1922-1995☆



KF1505

1972(昭和47)
油彩、キャンバス 181.5×227.0
泉照子氏寄贈

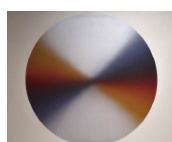
26 西村 陽平
NISHIMURA Yohei/1947-



Untitled

1982(昭和57)
アルミニウム、鉛 87.5×60.6×8.3

30 泉 茂
IZUMI Shigeru/1922-1995☆



KF1506

1972(昭和47)
油彩、キャンバス 182.0×227.0
泉照子氏寄贈

27 橋本 知成
HASHIMOTO Tomonari/1990-☆



Untitled

2020(令和2)
陶土、酸化金属、釉薬 195.0×41.0×41.0
個人蔵

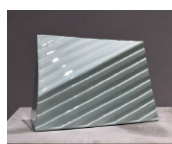
31 橋本 知成
HASHIMOTO Tomonari/1990-☆



Untitled

2023(令和5)
陶土、酸化金属、釉薬 59.0×61.0×61.0
個人蔵

32 宮永 理吉
MIYANAGA Rikichi/1935-



たいみつ やね
台密の屋根

Ceiling of the Tendai Sect
Temple
1987(昭和62)
陶 26.0×37.0×17.0
作者寄贈

33 林 康夫

HAYASHI Yasuo/1928-



Phase 85-2

1985(昭和60)

陶 38.5×32.5×33.5

34 宮下 善爾

MIYASHITA Zenji/1939-2012



ぼたん げんろく

牡丹(元禄)

Peony (Genroku era)

1990(平成2)

陶 23.5×48.0×48.0

宮下英子氏寄贈

35 橋本 知成

HASHIMOTO Tomonari/1990-☆



Untitled

2023(令和5)

陶土、酸化金属、釉薬 80.0×85.0×80.0

個人蔵

36 橋本 知成

HASHIMOTO Tomonari/1990-☆



Untitled

2022(令和4)

陶土、酸化金属、釉薬、モルタル

244.0×10.2×10.2

個人蔵

